

Caratteristiche

PIATTAFORMA

- Larghezza piattaforma in acciaio 1,17 m
in acciaio 1,42 m (solo su Z™40/23N)

JIB

- Jib da 1,22 m
- Rotazione Jib

POTENZA

- 48 V (otto batterie 6V, 350 AH)

CARICA BATTERIE

- 25 Amp 48 V DC carica batterie a bordo

TRASLAZIONE

- Trazione elettrica a 2 ruote motrici

PNEUMATICI

- Pneumatici (gomma piena) antitraccia

CARATTERISTICHE STANDARD

MISURE

- Altezza di lavoro 14,32 m
- Sbraccio orizzontale di lavoro 7,41 m
- Altezza di scavalco dalla piattaforma 6,48 m
- Portata 227 kg

COMPONENTI DI SERIE

- Larghezza 1,50 m
- Raggio di rotazione interna 87 cm
- Jib da 1,22 m, angolo di lavoro 130°
- Piattaforma autolivellante
- Rotazione idraulica della piattaforma
- Comandi interamente proporzionali
- Dispositivo di abilitazione alla traslazione
- Clacson
- Contatore
- Inclinometro
- Avvisatore acustico
- Allarme di discesa
- Allarme di movimento
- Lampeggiante
- Display per il controllo del filtro idraulico
- Rotazione torretta di 355° non continua
- Sistema di traslazione elettrica AC
- Controllo trazione
- Sistema diagnostico ricerca guasti a bordo
- Cella di carico

www.ctelift.com



CARATTERISTICHE STANDARD

POTENZA

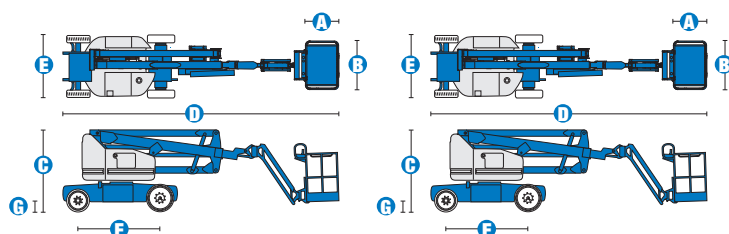
- Alimentazione di 48 V DC
- Alimentazione ausiliaria di 24 V DC
- Carica batterie di 25 Amp 48 V
- Indicatore livello di carica delle batterie
- Interruzione basso voltaggio

ACCESSORI & OPTIONAL

- Cannello apribile lateralmente
- Rete di protezione a mezza altezza con cancello
- Impianto aria compressa in piattaforma
- Cassetta porta attrezzi
- Porta tubi fluorescente
- Supporti tubo (paio)
- Luci di lavoro in piattaforma
- Copri comandi con chiusura
- Impianto AC in piattaforma

PIATTAFORMA SEMOVENTE A BRACCIO ARTICOLATO Z™-40/23N & Z™-40/23N RJ

Caratteristiche tecniche



MODELLI	Z™-40/23N	Z™-40/23N RJ
MISURE		
Altezza di lavoro*	14,32 m	14,32 m
Altezza piano calpestio	12,32 m	12,32 m
Sbraccio orizzontale a bordo cesta	6,91 m	6,91 m
Sbraccio orizzontale di lavoro	7,41 m	7,41 m
Altezza scavalco dalla piattaforma	6,48 m	6,48 m
A Lunghezza piattaforma	76 cm	76 cm
B Larghezza piattaforma	1,42m	1,17 m
C Altezza chiusa	1,98 m	1,98 m
D Lunghezza chiusa	6,53 m	6,53 m
E Larghezza	1,50 m	1,50 m
F Interasse	1,96 m	1,96 m
G Altezza da terra a centro macchina	18 cm	18 cm

PRESTAZIONI		
Portata	227 kg	227 kg
Rotazione piattaforma	180°	180°
Rotazione jib verticale	130°	130°
Rotazione jib orizzontale	—	180°
Rotazione torretta	355° non-continui	355° non-continui
Ingombro di coda	13 cm	13 cm
Velocità di traslazione chiusa	7,2 km/h	7,2 km/h
Velocità di traslazione sollevata**	1,1 km/h	1,1 km/h
Pendenza superabile***	30%	30%
Raggio sterzata interno	87 cm	87 cm
Raggio sterzata esterno	3,20 m	3,20 m
Comandi	24 V DC proporzionali	24 V DC proporzionali
Pneumatici anteriori	56x18x45 cm	56x18x45 cm
Pneumatici posteriori	64 x 18 cm	64 x 18 cm

POTENZA		
Alimentazione	48 V DC (otto batterie 6 V, 350 Ah)	48 V DC (otto batterie 6 V, 350 Ah)
Alimentazione ausiliaria	24 V DC	24 V DC
Sistema di traslazione	34 V 3 AC	34 V 3 AC
Capacità serbatoio idraulico	30,2 L	30,2 L

PESO****	6.908 kg	6.940 kg
-----------------	----------	----------

RISPONDE ALLE NORMATIVE	CE EN280
--------------------------------	----------

* altezza lavoro = altezza piano calpestio + 2 m

** in modalità di sollevamento (piattaforma sollevata), la macchina è progettata per essere usata su superfici stabili e piane

*** grado di inclinazione massima ammessa su pendenza. Vedi manuale d'uso per dettagli relativi alle pendenze

**** il peso è in funzione delle opzioni e/o standard previsti dal paese

DIAGRAMMA DI LAVORO Z™-40/23N

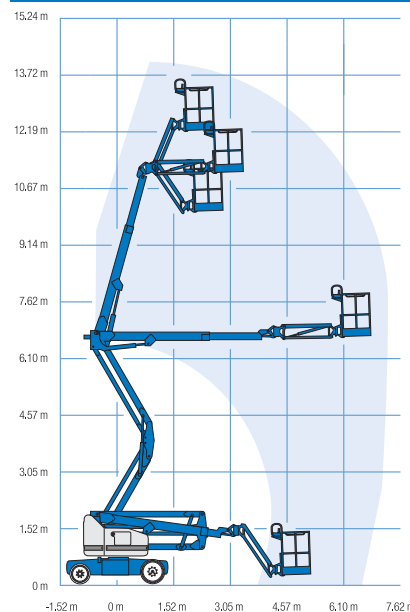


DIAGRAMMA DI LAVORO Z™-40/23N RJ

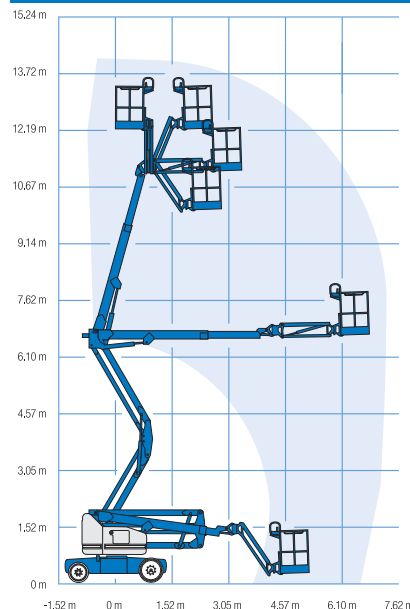
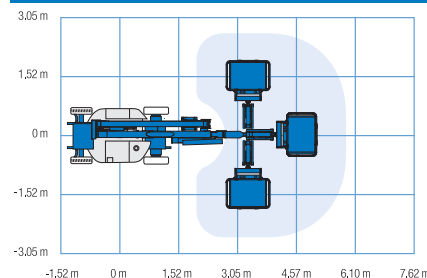


DIAGRAMMA DI LAVORO JIB Z™-40/23N RJ



Direzione Commerciale - Dolo (Ve) - dolo@ctelift.com
tel. +39 041 51.00.130 - fax +39 041 41.38.44

Sede Legale e Stabilimento - Rovereto (Tn) - info@ctelift.com

tel. +39 0464 48.50.50 - fax +39 0464 48.50.99

Filiale di Milano - S. Giuliano Milanese (Mi) - milano@ctelift.com

tel. +39 02 98.81.100 - fax +39 02 98.28.20.96

Filiale di Bertinoro (FC) bertinoro@ctelift.com

tel. +39 0543 44.88.30 - fax +39 0543 44.83.43

CTE UK Ltd Unit L - Feldspar Close - W.P. - Le19 4SD Enderby Leicestershire - UK

CTE FRANCE Sas 5, Allée des Souches - 78260 Achères - France

CTE S.p.A. | www.ctelift.com

Punti assistenza vendita

Bari, Bologna, Cagliari, Catania, Cesena, Dolo, Fano, Ferrara, Firenze, Forlì, Milano, Modena, Napoli, Palermo, Pisa, Pistoia, Pordenone, Ragusa, Roma, Rovereto, Sassari, Taranto, Torino, Udine.

I dati contenuti nel presente catalogo non sono impegnativi; ci riserviamo di apportare modifiche in qualsiasi momento senza preavviso. Le informazioni riportate hanno solo scopo illustrativo. Riportarsi al "Manuale d'uso e manutenzione" ed alle vigenti norme di legge per avere le istruzioni relative all'adeguato uso di questa apparecchiatura.